



WINDOWS LIVE MOVIE MAKER COMPLEMENT



Auteur : JJ Pellé 8 mai 2013

Sommaire

I - Enregistrer son projet	2
Précautions importantes	2
II - Enregistrer le film	3
Les différentes options d'enregistrement	4
1 - Recommandé pour ce projet	4
2 - Pour affichage haute définition.....	4
3 - Pour gravure DVD.....	4
4 - Pour lecture sur ordinateur	4
5 - Pour envoi par courrier électronique	5
6 - des paramètres pour envoi sur appareils mobiles.....	5
L'enregistrement :	5
III - Faire une photo instantanée d'après une vidéo	6
Résultat de l'image capturée	7

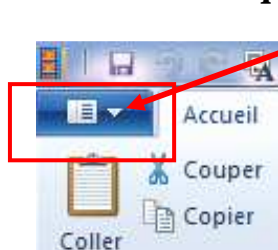


I - Enregistrer son projet

Avant de finaliser votre film, il se trouve à l'état de projet.

il est fortement conseillé d'enregistrer votre projet afin de sauvegarder tout le travail de montage que vous avez fait.

Pour cela : cliquer sur l'icône Movie maker,



La fenêtre suivante s'ouvre

Cliquer sur l'option "Enregistrer le projet sous", puis choisir l'emplacement sur votre ordinateur.



Je vous conseillerai de l'enregistrer régulièrement en cliquant de temps en temps sur la disquette en haut à gauche (voir encadré en forme de cercle rouge sur l'image ci-dessus)

Il est intéressant d'enregistrer votre projet dans le même dossier que celui dans lequel vous avez collé tous les éléments nécessaires à votre film. Cela vous permettra de déplacer l'ensemble et de toujours garder les liens pour le cas où vous voudriez reprendre votre vidéo ultérieurement.

Précautions importantes

Tous les documents (photos, vidéos, images, sons) chargés sur la zone de montage et intégrés dans votre montage vidéo ne sont en fait que des liens faisant référence à l'emplacement des objets.

Tant que votre vidéo n'est pas définitivement enregistrée, il ne faut surtout pas supprimer ou déplacer les documents utilisés de leur emplacement original sous peine de voir apparaître une croix rouge à leur place dans votre projet.

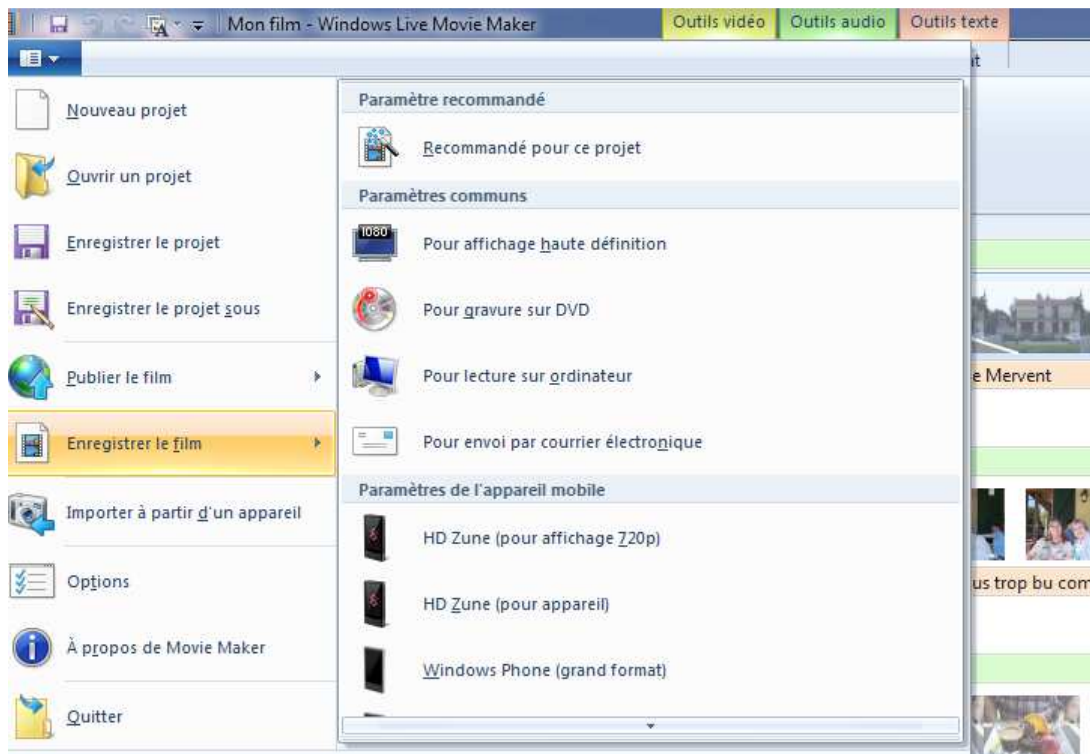
Dès que la vidéo est enregistrée, les objets en font partie intégrante et vous pouvez supprimer ou déplacer les documents originaux si vous le désirez.

II - Enregistrer le film

Lorsque tout est terminé, l'insertion des images, des vidéos, des sons, que les animations, les effets visuels sont finalisés, il ne vous reste plus qu'à enregistrer votre film. Le film sera édité en format wmv. Pour changer éventuellement de format, utiliser le logiciel gratuit "**Format convertir**" pour le convertir en tout autre format.

Comme pour l'enregistrement de votre projet, cliquez sur l'icône Movie Maker et choisissez l'option "**Enregistrer le film**"

La fenêtre suivante s'ouvre et vous permet plusieurs choix.



En positionnant la souris sur l'option choisie, vous aurez des informations sur la taille et le débit de votre vidéo

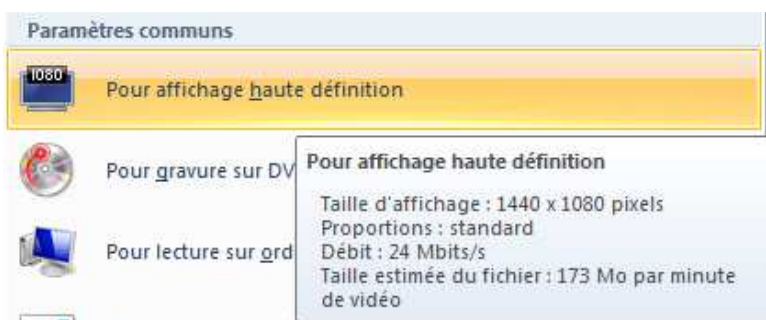
Nota : la taille de la vidéo indiquée dans l'encart (voir image page suivante) sera dépendante du format des images ou de la vidéo d'origine.

Les différentes options d'enregistrement

1 - Recommandé pour ce projet



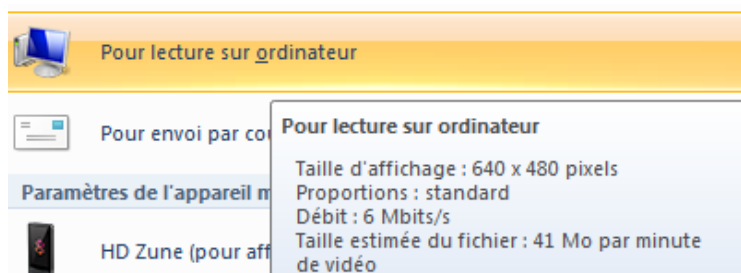
2 - Pour affichage haute définition



3 - Pour gravure DVD



4 - Pour lecture sur ordinateur

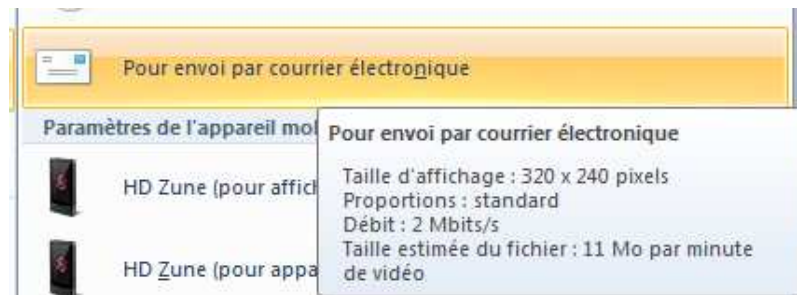


5 - Pour envoi par courrier électronique

Attention, le poids peut dépasser les limites autorisées.

Eviter de dépasser les 10 MO de taille totale pour envoi sur internet.

Que faire ensuite ? modifier les paramètres du film avec Format factory ou avec Windows live movie Maker en utilisant les paramètres personnalisés (voir chapitre).



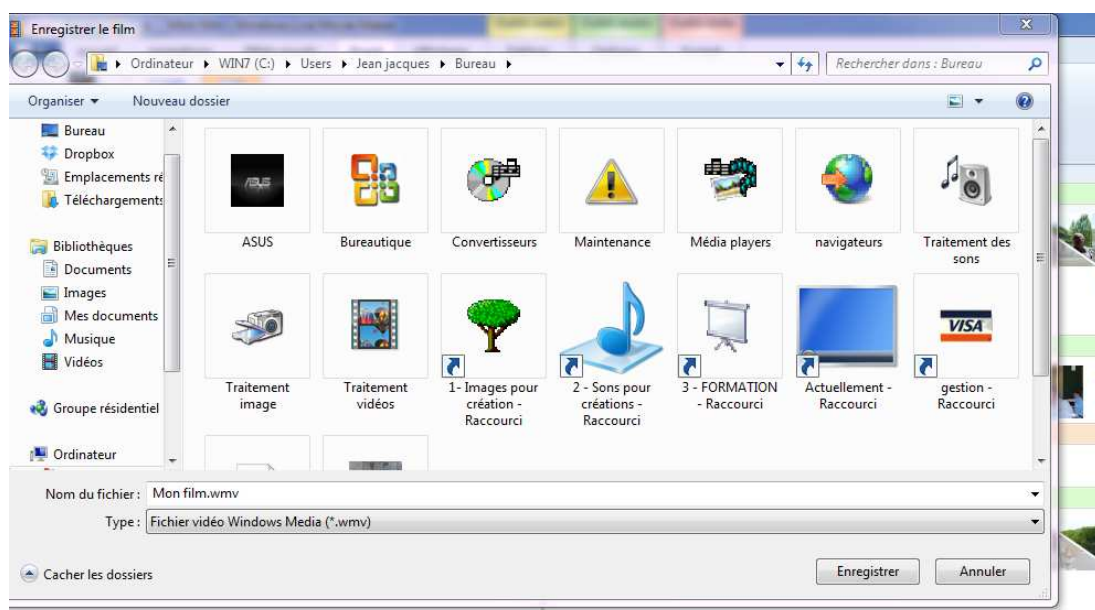
6 - des paramètres pour envoi sur appareils mobiles.



L'enregistrement :

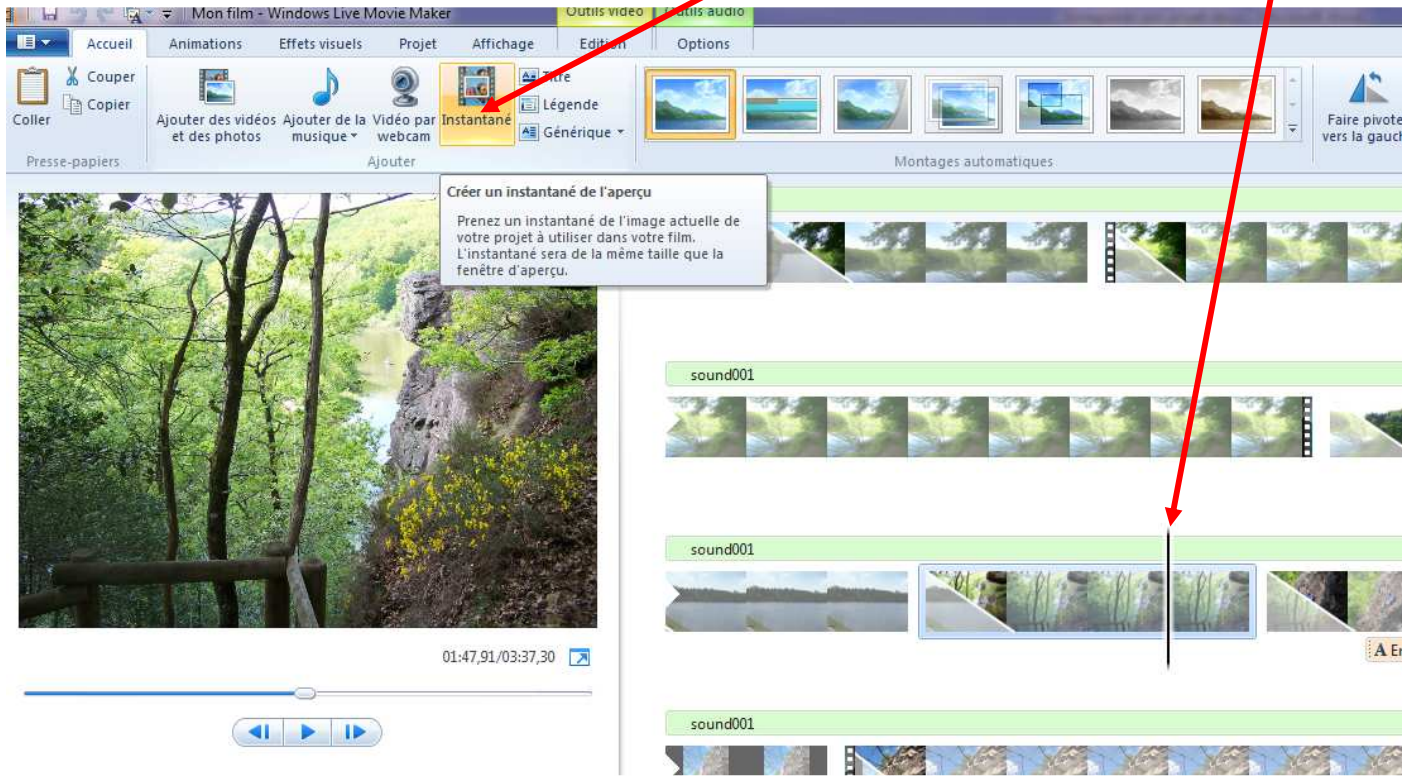
a - Choisir l'option

b - Choisir l'emplacement sur l'ordinateur (ici sur mon bureau) puis cliquer sur enregistrer.



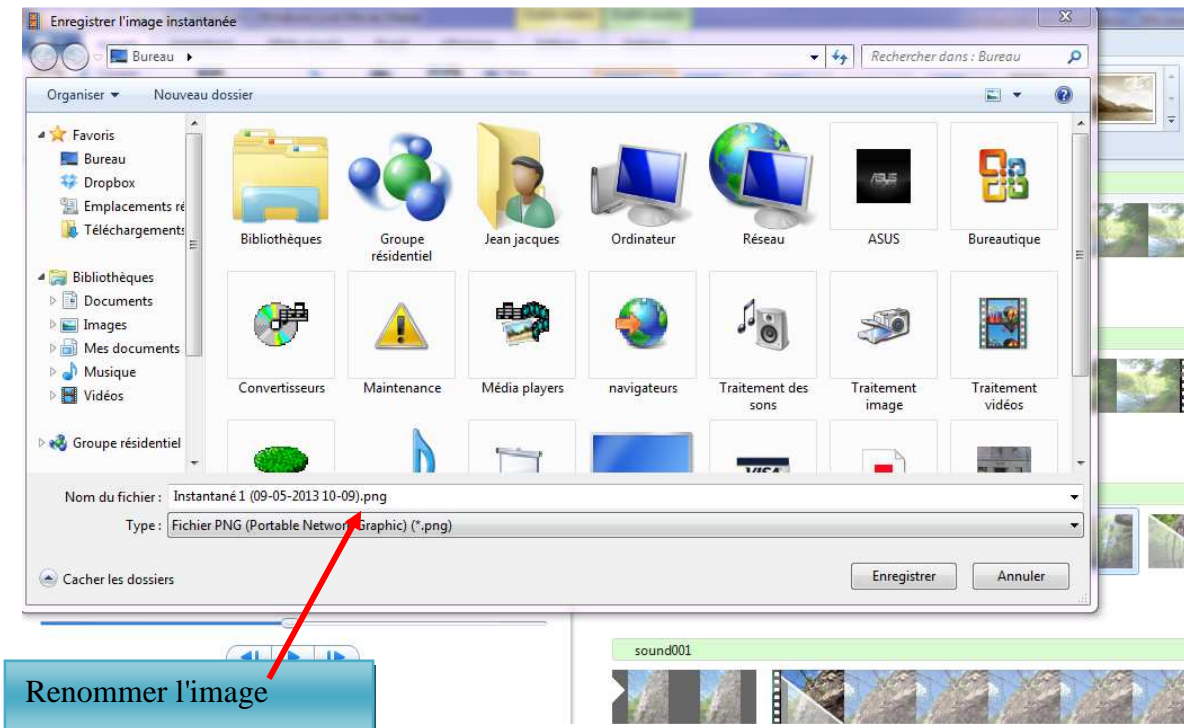
III - Faire une photo instantanée d'après une vidéo

Il est possible de faire des photos instantanées à partir d'une vidéo.
Pour cela il suffit de marquer la scène à figer en positionnant l'indicateur de position avec le curseur puis de cliquer sur l'option "Instantané" dans l'onglet "Accueil".



L'application vous propose de choisir l'emplacement où vous allez l'enregistrer.

Nota : La qualité de l'image dépendra de la qualité de la prise de vues.



Nota : L'image est enregistrée en format "png". En cas de besoin, vous pouvez la convertir en un autre format (jpg, tiff, gif...) à l'aide du logiciel "Format Converter"

Résultat de l'image capturée

la prise de vue était au format 640 x 480 pixels (300 000 pixels)

Si votre vidéo est prise en 1980 x 1080, vous aurez une image excellente.



FIN

Voir aussi le document Windows Live Movie Maker dans lequel vous découvrirez tous les principes